

A 04.02 A

MIESZKANIE

A

BUDYNEK

3

POKOJE

4

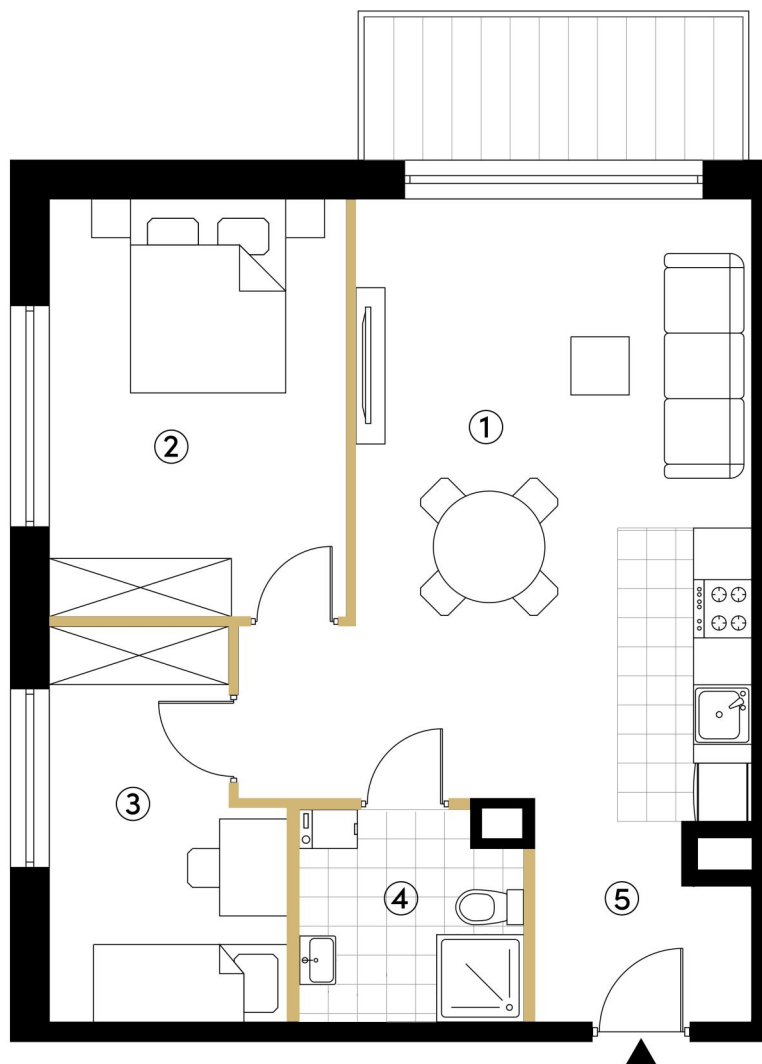
PIĘTRO



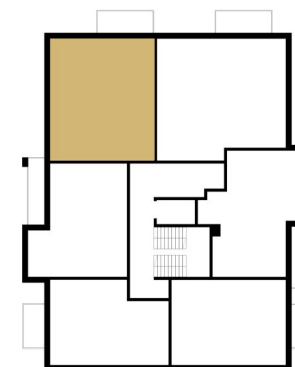
Powierzchnia użytkowa: **56,35 m²**

1	Pokój dzienny z aneksem	26,47 m ²
2	Sypialnia	12,49 m ²
3	Sypialnia	8,59 m ²
4	Łazienka	4,74 m ²
5	Przedpokój	4,06 m ²
	Balkon	TAK

 Powierzchnia pod ścianami działowymi
NIE PŁACISZ ZA NIĄ **1,35 m²**



Rzut kondygnacji



Mapa osiedla

