

# B 00.12

MIESZKANIE

# B

BUDYNEK

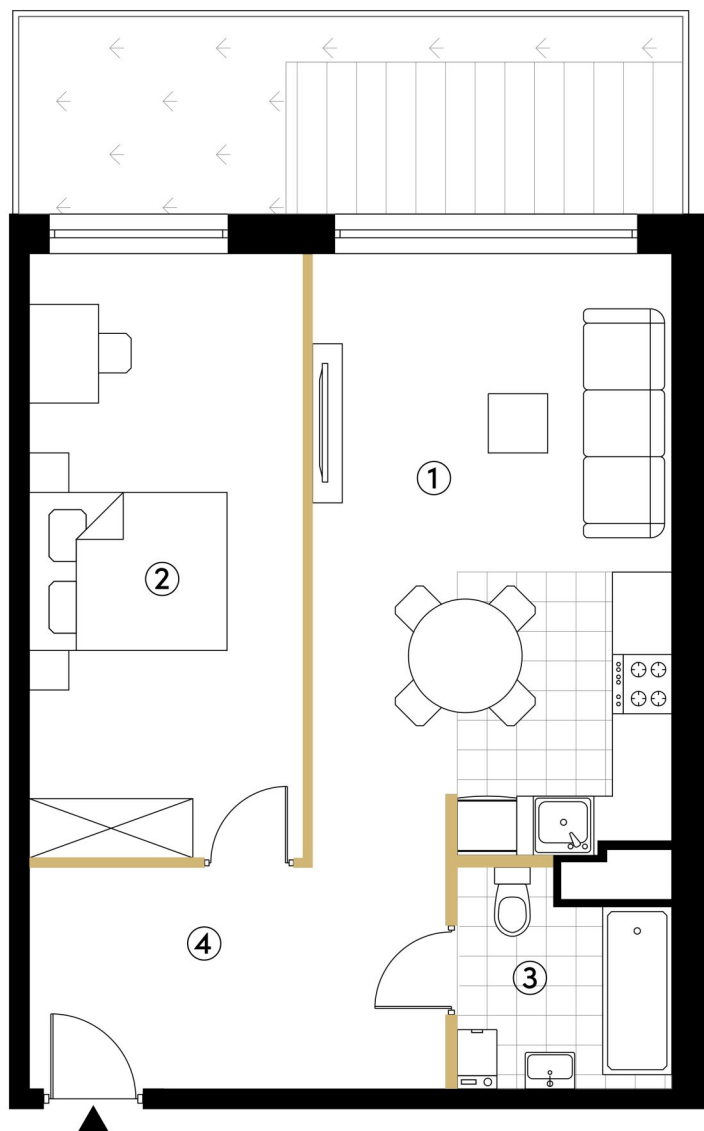
# 2

POKOJE

# 0

PIĘTRO

# HALLERA

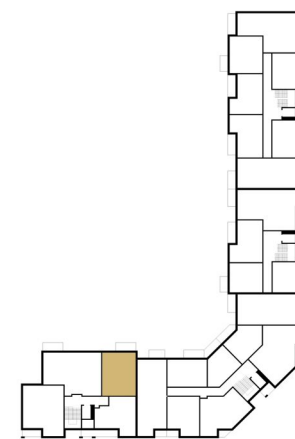


Powierzchnia użytkowa: **50,09 m<sup>2</sup>**

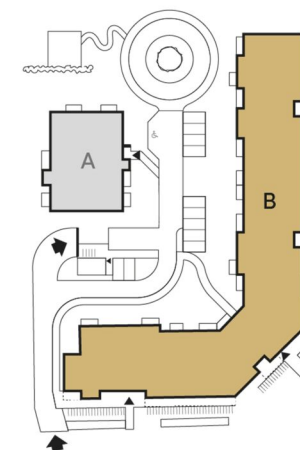
1	Pokój dzienny z aneksem	20,94 m <sup>2</sup>
2	Sypialnia	16,06 m <sup>2</sup>
3	Łazienka	4,12 m <sup>2</sup>
4	Przedpokój	8,97 m <sup>2</sup>
	Taras	TAK
	Ogródek	TAK

Powierzchnia pod ścianami działowymi  
NIE PŁACISZ ZA NIĄ **1,08 m<sup>2</sup>**

Rzut kondygnacji



Mapa osiedla



Powierzchnia użytkowa lokalu określona została na podstawie Polskiej Normy PN-ISO 9836:2015-12. Na wszelkie zmiany należy uzyskać zgodę projektanta. Nie dopuszcza się zmian elewacji budynku. Nie dopuszcza się wkuwania podejść instalacyjnych w ściany międzylokalowe. Niniejsza karta lokalu ma charakter poglądowy i stanowi jedynie zaproszenie do zawarcia umowy, o której mowa w ART 71 KC.