

# B 01.19

MIESZKANIE

# B

BUDYNEK

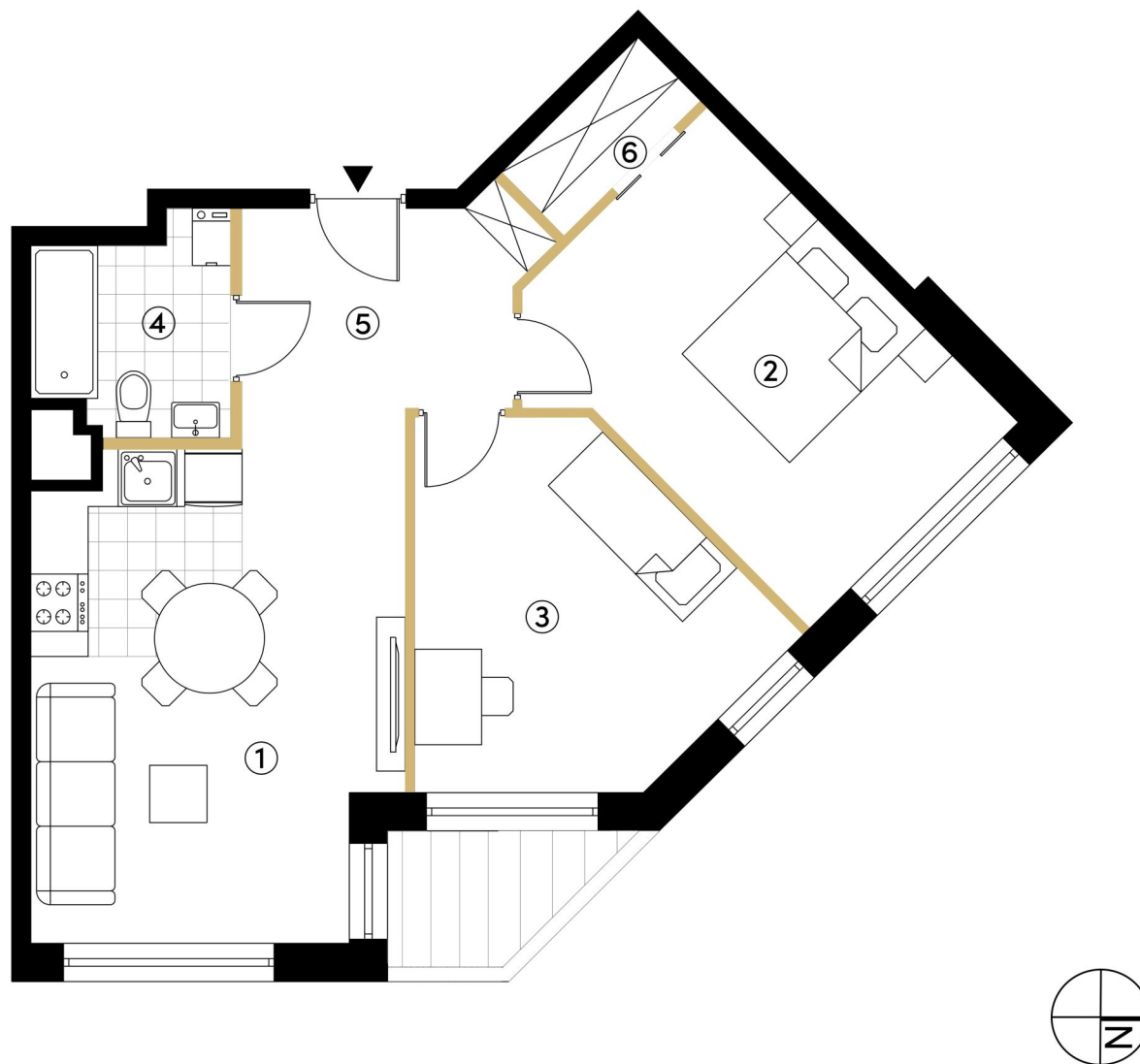
# 3

POKOJE

# 1


PIĘTRO

# HALLERA

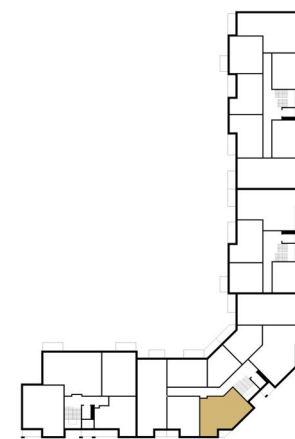


Powierzchnia użytkowa: **55,64 m<sup>2</sup>**

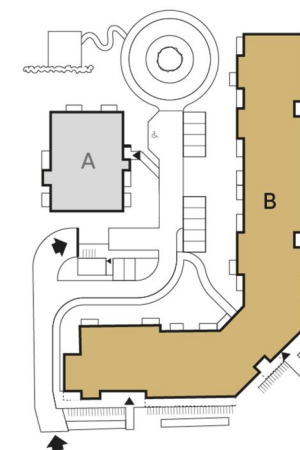
1	Pokój dzienny z aneksem	18,04 m <sup>2</sup>
2	Sypialnia	13,71 m <sup>2</sup>
3	Sypialnia	11,48 m <sup>2</sup>
4	Łazienka	4,01 m <sup>2</sup>
5	Przedpokój	6,68 m <sup>2</sup>
6	Garderoba	1,72 m <sup>2</sup>
	TARAS	TAK

 Powierzchnia pod ścianami działowymi  
NIE PŁACISZ ZA NIĄ **1,47 m<sup>2</sup>**

Rzut kondygnacji



Mapa osiedla



Powierzchnia użytkowa lokalu określona została na podstawie Polskiej Normy PN-ISO 9836:2015-12. Na wszelkie zmiany należy uzyskać zgodę projektanta. Nie dopuszcza się zmian elewacji budynku. Nie dopuszcza się wkuwania podejść instalacyjnych w ściany międzylokalowe. Niniejsza karta lokalu ma charakter poglądowy i stanowi jedynie zaproszenie do zawarcia umowy, o której mowa w ART 71 KC.