

# B 04.22 B

MIESZKANIE

# B

BUDYNEK

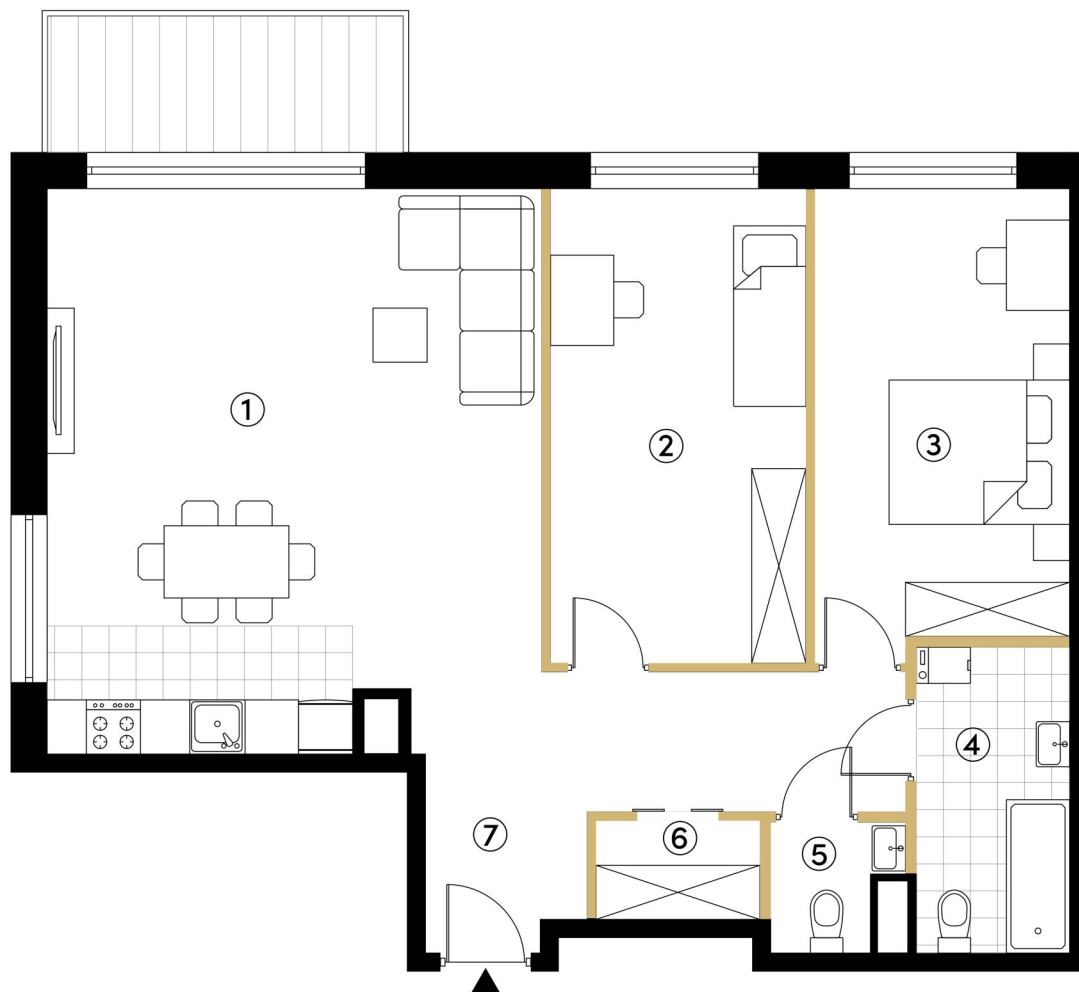
# 3

POKOJE

# 4

PIĘTRO

# HALLERA



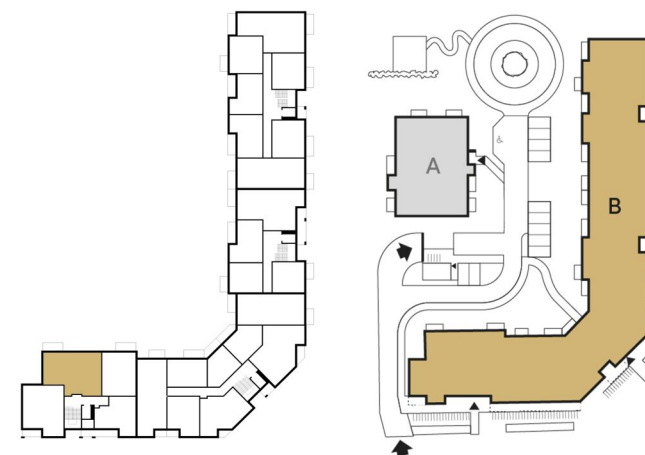
Powierzchnia użytkowa: **78,65 m<sup>2</sup>**

1	Pokój dzienny z aneksem	31,02 m <sup>2</sup>
2	Sypialnia	14,14 m <sup>2</sup>
3	Sypialnia	13,74 m <sup>2</sup>
4	Łazienka	5,57 m <sup>2</sup>
5	Toaleta	1,80 m <sup>2</sup>
6	Garderoba	1,96 m <sup>2</sup>
7	Przedpokój	10,42 m <sup>2</sup>
	Balkon	TAK

Powierzchnia pod ścianami działowymi  
NIE PŁACISZ ZA NIĄ **2,06 m<sup>2</sup>**

Rzut kondygnacji

Mapa osiedla



Powierzchnia użytkowa lokalu określona została na podstawie Polskiej Normy PN-ISO 9836:2015-12. Na wszelkie zmiany należy uzyskać zgodę projektanta. Nie dopuszcza się zmian elewacji budynku. Nie dopuszcza się wkuwania podejść instalacyjnych w ściany międzylokalowe. Niniejsza karta lokalu ma charakter poglądowy i stanowi jedynie zaproszenie do zawarcia umowy, o której mowa w ART 71 KC.